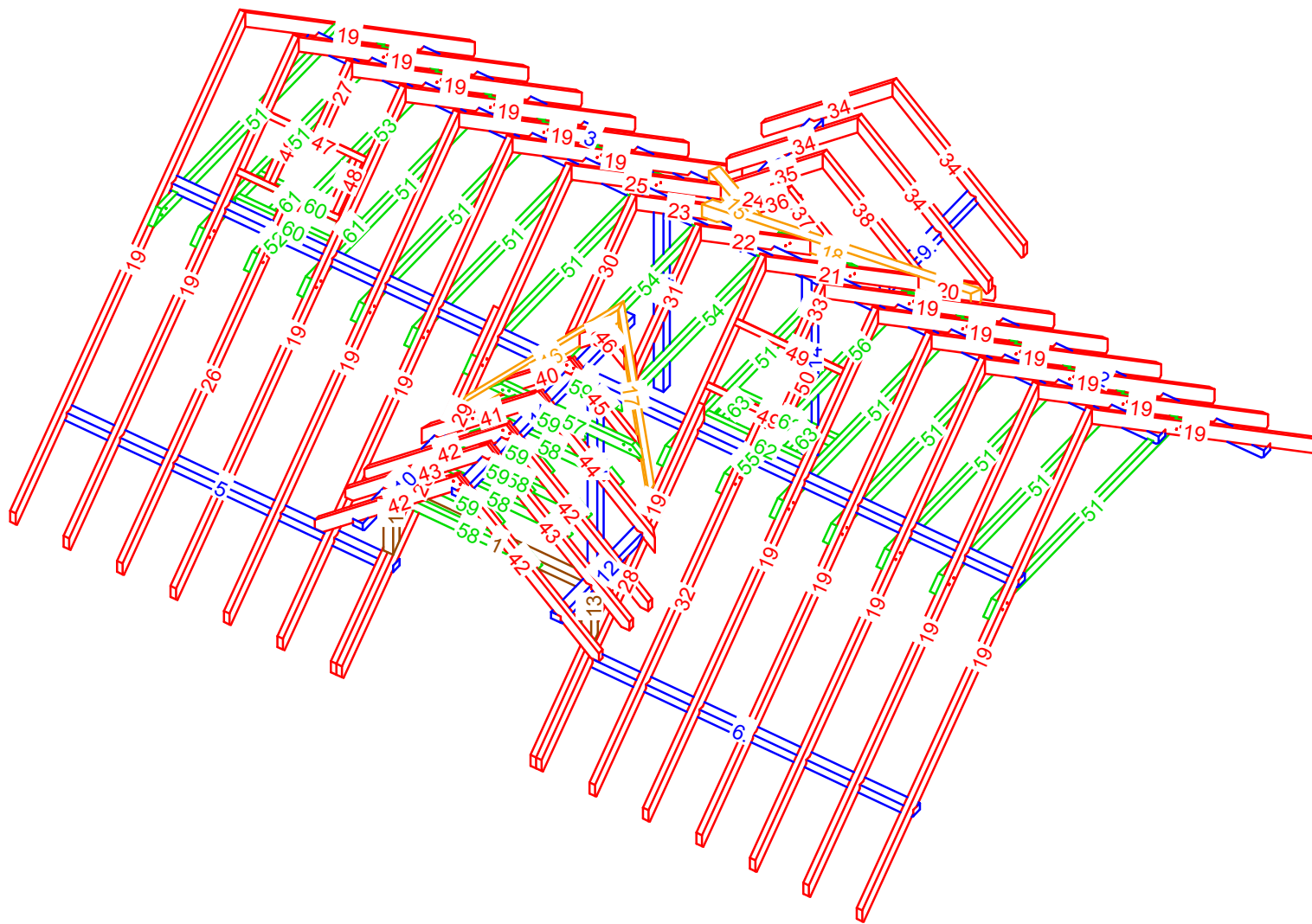


belki:           oznaczenie elementów - NrS  
 kształtowniki:   oznaczenie elementów - NrS  
 okucia:           oznaczenie elementów - NrS  
 skala            1:78.215



C24							
1	1x	311/nadproże	2.720	54	2x	411/kleszcz	3.644
2	1x	311/murłata	4.900	55	1x	411/kleszcz	0.887
3	1x	311/murłata	4.900	56	1x	411/kleszcz	2.667
4	1x	312/płatew pośrednia	12.300	57	1x	411/kleszcz	2.245
5	1x	311/murłata	4.790	58	4x	411/kleszcz	2.245
6	1x	311/murłata	4.790	59	5x	412/nakładka kalenicowa	1.206
7	1x	312/płatew pośrednia	12.300	60	2x	441/wymian kleszczy	1.463
8	1x	311/murłata	1.920	61	2x	442/belka uzupełniająca-kleszcze	0.390
9	1x	311/murłata	1.920	62	2x	441/wymian kleszczy	1.543
10	1x	311/murłata	2.145	63	2x	442/belka uzupełniająca-kleszcze	0.440
11	1x	313/płatew kalenicowa	3.685				
12	1x	311/murłata	1.805				
13	2x	351/słup	0.920				
14	3x	351/słup	3.000				
15	1x	221/krokiew koszowa	3.341				
16	1x	221/krokiew koszowa	2.490				
17	1x	221/krokiew koszowa	2.490				
18	1x	221/krokiew koszowa	4.171				
19	23x	111/krokwie	6.715				
20	1x	111/krokwie	2.122				
21	1x	111/krokwie	4.559				
22	1x	122/kulawka koszowa	3.303				
23	1x	122/kulawka koszowa	3.303				
24	1x	111/krokwie	2.122				
25	1x	111/krokwie	4.559				
26	1x	111/krokwie	4.912				
27	1x	111/krokwie	0.956				
28	2x	111/krokwie	4.795				
29	1x	120/kulawka	6.715				
30	1x	120/kulawka	2.015				
31	1x	120/kulawka	2.015				
32	1x	111/krokwie	4.979				
33	1x	111/krokwie	0.822				
34	4x	111/krokwie	2.665				
35	1x	122/kulawka koszowa	2.015				
36	1x	122/kulawka koszowa	1.012				
37	1x	122/kulawka koszowa	1.012				
38	1x	122/kulawka koszowa	2.015				
39	1x	122/kulawka koszowa	0.615				
40	1x	122/kulawka koszowa	1.530				
41	1x	122/kulawka koszowa	2.445				
42	4x	111/krokwie	2.871				
43	2x	111/krokwie	2.871				
44	1x	122/kulawka koszowa	2.445				
45	1x	122/kulawka koszowa	1.530				
46	1x	122/kulawka koszowa	0.615				
47	2x	141/wymian	1.463				
48	2x	142/belka uzupełniająca	0.687				
49	2x	141/wymian	1.543				
50	1x	142/belka uzupełniająca	0.754				
51	12x	411/kleszcz	4.155				
52	1x	411/kleszcz	0.837				
53	1x	411/kleszcz	2.767				